



psiware
desarrollo de software

www.psiware.com.ar
Paraguay 1086 P.A.
tel. +54 (341) 411-3966, 448-8572
Rosario S2000CVV, Santa Fe, ARGENTINA
contact@psiware.com.ar

empresa

psiware es una empresa de servicios y desarrollo de software, que utiliza la tecnología de objetos como base de sus

proyectos, creando **sistemas que pueden evolucionar suavemente con el transcurso del tiempo**, sistemas que con la edad maduran y evolucionan **sin perder flexibilidad ni funcionalidad**.

los productos y servicios desarrollados por **psiware** tienen una **visión central en el cliente**, son **herramientas para la realización del trabajo**, que acercan los beneficios de la tecnología a las personas, grupos, comunidades y empresas haciendo de su sesión de trabajo una experiencia más productiva y placentera.



visión

las soluciones software del futuro estarán basadas en la tecnología de objetos, permitiendo **reducir fuertemente los tiempos y costos del desarrollo**, lo cual generará una amplia mejora en las herramientas informáticas posibilitando la prometida **"revolución informática"**

concepto

"La computadora es un amplificador de la mente."

las herramientas de software deben ser amplificadores de la capacidad de la mente, **relevándola de las tareas repetitivas** y **permitiendo el desarrollo de la creatividad, imaginación, el acceso a la información y la propagación de los conocimientos** permitiendo el tratamiento de la complejidad del mundo actual.

¿cómo trabajamos en psiware?



psiware, trabaja en estrecha relación con sus clientes, utilizando **metodologías de desarrollo ágiles** que hacen constante hincapié en la validación de lo producido con respecto a los deseos del cliente. La creación de un sistema es un proceso en el cual ambas partes, desarrolladores y usuarios se convierten en socios para **asegurar la utilidad, corrección, calidad, usabilidad y flexibilidad** del mismo. Tanto en el contacto con nuestros clientes, como internamente, generamos un clima distendido de trabajo que nos permite disfrutar de la experiencia de creación a la que estamos abocados.

Servicios



Desarrollo de Sistemas de Información.

En psiware **contamos con un equipo de ingenieros** provenientes de diferentes ramas de la **industria del software**. Hemos participado en desarrollos de distinta envergadura y estamos capacitados para desarrollar sistemas que capturen y utilicen la información generada **tanto en los procesos de producción, como de negocios de las organizaciones. Más de 10 años de experiencia** de los miembros de nuestro equipo en las diferentes etapas de la producción del software nos permiten afrontar con éxito los desafíos que implica el desarrollo de nuevos sistemas de información.



Reingeniería de Software y Procesos de Negocios.

Tenemos experiencia en **reelaborar, optimizar y mejorar sistemas de información y procesos de negocios existentes** que han quedado obsoletos con los inevitables cambios que se producen con el paso del tiempo. Si no se han utilizado técnicas específicas o no se han previsto los alcances a la hora del diseño, quedan desfasados de las necesidades de quienes los utilizan. Este problema puede resolverse parcialmente con sucesivas modificaciones, actualizaciones y correcciones, pero con la acumulación de estas soluciones se llega a un punto en el que es mejor hacer una **reingeniería integral** tomando lo existente que sirve, descartando el sobrante, para recrear lo necesario y allanar el camino para el futuro.



Consultoría y Capacitación en Tecnología de Objetos.

Poseemos **experiencia en la capacitación y la enseñanza** de tecnología de objetos a organizaciones que basan sus desarrollos en esta tecnología. Utilizamos una **modalidad presencial y semi-presencial** con herramientas de colaboración online e E-Learning que permiten **optimizar los tiempos y costos** de este proceso.



Coaching en Tecnología de Objetos.

Para llevar al éxito un proyecto con una tecnología nueva es necesario contar con **experiencia, liderazgo y conocimientos**. Muchas veces es necesario que un consultor externo se **integre en un equipo aportando estas capacidades** para que un proyecto en riesgo salga adelante. En este proceso **el equipo adquirirá, técnicas, buenas prácticas y procedimientos** que quedarán en la organización y beneficiarán a los proyectos futuros.



Websites de Alto Tráfico.

Tenemos **sólida experiencia en el desarrollo de aplicaciones web**, soluciones de e-commerce (soluciones de e-business), contamos con una **consolidada experiencia en el desarrollo de sistemas para websites de alto tráfico con aplicaciones de rápida respuesta**. Poseemos vasta experiencia en el diseño y desarrollo de websites utilizando tecnologías LAMP y las tecnologías relacionadas como JavaScript, DHTML, XML, XSL, CSS, Ajax. En este sentido, hemos desarrollado aplicaciones relacionadas con **comunidades virtuales, ventas de productos virtuales, plataformas de e-learning y entornos de aprendizaje multidireccionales**.

Desarrollamos paneles de control para Helpdesk, foros, **mensajerías on-line, sistemas de análisis de tráfico, user-tracking, audio y video streaming**. Nos encargamos del mantenimiento y gestión de plataformas masivas de e-learning y de los servicios relacionados. Desarrollamos componentes de carga dinámica de contenidos, a través de estructuras de datos standard XML, integrando las mismas con tecnologías dinámicas cliente como aplicaciones en Flash. Contamos con capacidad para la programación y administración (local y remota) de servidores Linux-UNIX.

Tenemos amplia experiencia en análisis de emails y sistemas de mensajería (externa e interna) SendMail, XMail, Postfix, Jabber. Así como también la gestión completa de los servidores MTA.

Conjugamos nuestra alta capacidad para trabajar en equipo, creatividad, y excelente capacidad de análisis dentro de ambientes de trabajo informal pero con cultura de orientación a deadlines.



Off-Shore Development.

Con las herramientas actuales es posible encomendar un trabajo a desarrolladores que están al otro lado del mundo, **exportando los beneficios del mercado local al mercado global**. Nuestro equipo cuenta con **experiencia en las particularidades que implican este tipo de desarrollos**, que se caracterizan por la **necesidad de una comunicación**

intensa y fluída por medios electrónicos, el **manejo de idiomas y la transparencia en los reportes de trabajo.**

Tecnología



Para nuestra organización **es natural trabajar con el paradigma de orientación a objetos**, tenemos muchos años de experiencia de desarrollo en esta tecnología y estamos en contacto con una gran cantidad de personas que siguen los mismos pasos, concretamente tenemos amplia experiencia en casi todos los dialectos de Smalltalk (VisualAge, VisualWorks, Dolphin y Squeak), y Java así como también en **bases de objetos (OODBMS) y relacionales, esquemas de persistencia, y frameworks de mapeo a bases de datos relacionales.**

Utilizamos integralmente la arquitectura MVC (Model-View-Controller) o **MVP** (Model View Presenter), tanto para **aplicaciones cliente-sevidor** como para **aplicaciones web**. En algunas soluciones hemos utilizado lenguajes de scripting de páginas web, SSP (Smalltalk Server Pages), JSP en conjunto con bases relacionales SQL Server, PostgreSQL, MySQL y Oracle.

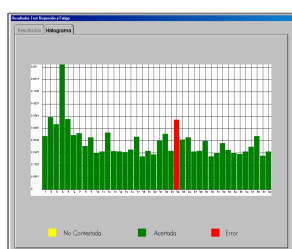
Contamos con una consolidada experiencia en el diseño y desarrollo de sistemas para websites de alto tráfico utilizando **tecnologías LAMP** (Linux, Apache, MySQL y PHP) y las tecnologías relacionadas como JavaScript, DHTML, XML, XSL, CSS, Ajax. Estamos capacitados para desarrollar websites con tecnología Web 2.0.

Estamos capacitados para entregar **sistemas con portabilidad bit-a-bit**, en diferentes sistemas operativos tales como Mac-OS, Mac-OSX, Linux, Windows, Windows CE, OS/2, Unix, Solaris, Aix, BeOS, e inclusive la capacidad de correr en distintas PDAs.

Casos de éxito.

SITEV 100 – Gabicom

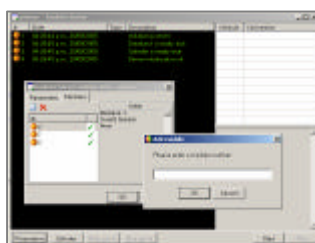
Sistema Integrado de Tests Psicofísicos y emisión de licencias de conducir, selección y análisis de personal. Incluye interfaz con un deslumbrómetro electrónico, dispositivos de sensado y control con protocolo ModBus RS232. Mapeo de Objetos a Base de Datos Relacional. Actualmente en funcionamiento en distintas municipalidades de Argentina (Rosario, San Lorenzo, Bombal, Villa Trinidad, Capitán Bermudez y Comodoro Rivadavia) así como en empresas privadas en Bogotá y Medellín (Colombia), Guayaquil (Ecuador) y otras.



Cliente: VerdeVida S.A.

Sistema Rul@

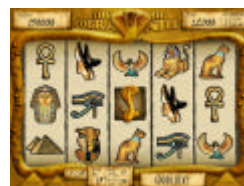
Automatiza el tradicional juego de ruleta, mediante un cilindro electromecánico y un conjunto de PCs interconectadas, las reglas del juego son las mismas que en el juego clásico, cumpliendo el rol de crupier la máquina y siendo las apuestas realizadas a través de una terminal de computadora. Es un sistema de control de ruletas electromecánicas multipuesto y multiruleta. Incluye interfaz con dispositivos de Kiosking (Lectores de Billetes, Touch Screen, Ticketeras), protocolo de red TCP-IP Cliente Servidor propietario basado en XML. Sistema de GUI basada en widgets de diseño propio. Módulo de estadísticas de Juego y Sistema de Gestión. Presentado en Exposición SAGSE Argentina 2005.



Cliente: Tecno Bison S.A.

Motor gráfico y estadístico para Slot Machines

Motor gráfico y estadístico de juegos de máquinas tragamonedas (slot machines o VLT) multid denominación, multilínea y con múltiples porcentajes de devolución. El sistema incluyó el desarrollo sobre este motor estadístico diversos juegos con variantes de bonus integrando tecnologías multimedia de alto rendimiento. Se han utilizado técnicas de recuperación para la toleración de fallas de hardware o falta de energía. Utiliza comunicación con diversos protocolos de comunicación como billetteros, impresoras de ticket, touchscreen, hopper e interfaces de desarrollo propietario para la comunicación con el sistema de control de dispositivos electrónicos como luces, botones de comando, etc. El motor incluye la implementación del protocolo SAS (Slot Accounting System), TITO (Ticket In Ticket Out) y AFT (Advanced Funds Transfer) que incluye características de seguridad, transferencia de electrónica de fondos, bonus, autenticación de componentes, envío de eventos en tiempo real y operación remota del VLT entre otras. Presentado en SAGSE Argentina 2009 – ELA México 2009 / 2010



Cliente: Tecno Bison S.A.

Club de la Efectividad

Comunidad de Internet de desarrollo personal con más de 50.000 usuarios. Incluye desarrollo a medida de un sistema de distribución masiva de información basado en un sistema de descripción de reglas. Entre otras características cuenta con interfaz con gateway de pagos, carro de compras, e-learning, foros, chat, CRM, Help Desk, web tracking, gestión de licencias de productos, integración con InfoCash (ex Banco Santander Río) y desarrollo completo de un CMS propietario.



Cliente: efectividad.net

Consultoría Funcional on-site

Realizamos consultoría on-site, con personal permanente en planta para implementar soluciones para los procesos de negocio para la empresa. Realizamos análisis, integración y desarrollo de sistemas.



Cliente: MAINCAL S.A.

Consultoría y Desarrollo sobre BaaN ERP

Servicios de consultoría en módulos de Fabricación, Ventas, Logística y Finanzas del ERP BaaN IV y V. Programación de customizaciones. Instalación y migración de datos. Migración de la Localización BaaN IV en Chile.



Clientes: Negesys S.R.L. – Dynamit Nobel AG – Costan Market S.A.
ABB Argentina – Phoenix Contact S.A.
MABE Argentina S.A. – Lufkin Industries Global

Desarrollo de expeccoNET

Sistema para la gestión de proyectos, requisitos, tareas y pruebas de software automatizadas.



Cliente: eXept Software AG

Consultoría IBM

Servicios de consultoría en IBM Argentina. Reingeniería de sistemas Halcon y Puma. Implementación de reglas impositivas para más de 10 países de América Latina.



Cliente: IBM Argentina